

**ThermExcel**

# **Présentation du programme AutoPlanning**

**Création de planning & Diagramme de Gantt**

Jean Yves MESSE – THERMEXCEL

Copyright © 2004 - 2013 – ThermExcel - All Rights Reserved

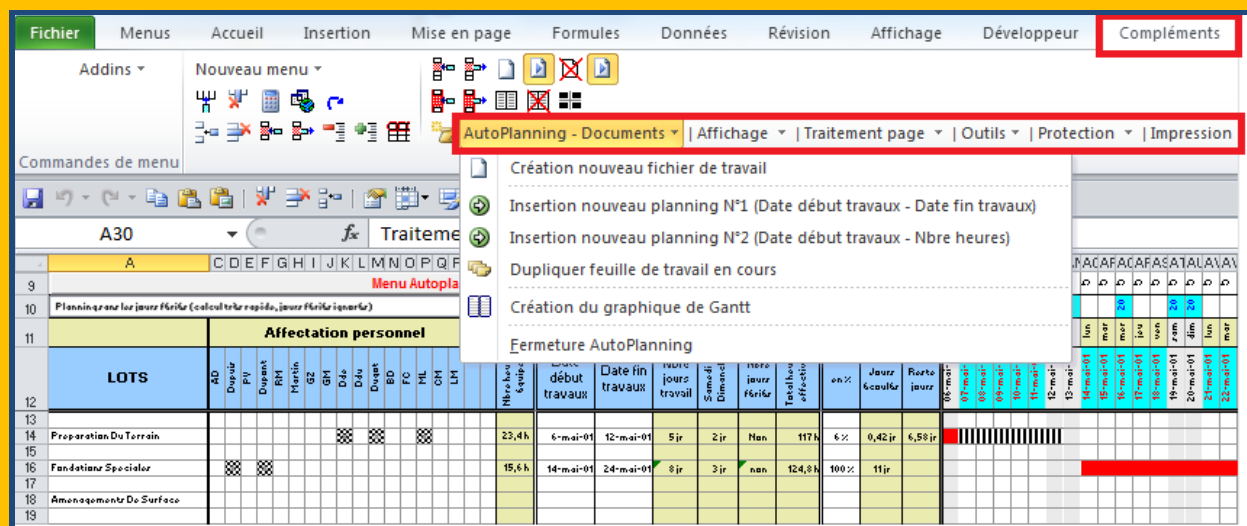
## Programme AutoPlanning

### Intégration de la barre d'outils personnalisée du programme AutoPlanning

Le programme AutoPlanning est pourvu d'une barre de commande personnalisée donnant accès aux différentes fonctions, macro-commandes, etc. qui s'ajoutent dans l'environnement de Microsoft Excel.

Sur Excel 2007 / 2010, la barre de commande est accessible en cliquant sur l'onglet « **Compléments** » qui est disponible après avoir chargé le programme de calcul et en activant les macros. Sur les versions Excel antérieures à 2007, la barre de commande personnalisée s'intègre automatiquement lors de l'ouverture du programme.

Dans le cas présent, une barre d'outils personnalisée du programme AutoPlanning de ThermExcel s'est rajoutée. (Ceci est valable également pour les autres programmes)



Sur cette barre d'outils personnalisée on peut accéder à différentes fonctions du programme.

On va en premier lieu cliquer sur « **AutoPlanning - Documents** » ou va s'afficher un menu déroulant et en cliquant sur « **Création d'un nouveau fichier de travail** » on va créer un document de travail qu'on pourra ensuite sauvegarder.

## Présentation du programme AutoPlanning

Le programme AutoPlanning a été conçu pour faciliter la création de plannings sous forme de diagramme de Gantt sur Excel.

Le diagramme de Gantt sert à la représentation d'un projet par analyse graphique dans lequel les activités sont représentées par des segments horizontaux, dont la longueur est proportionnelle au délai nécessaire pour mener à bien la tâche en question.

Le diagramme de Gantt est un outil efficace pour la gestion ou le suivi des travaux pour des ouvrages dans le domaine du bâtiment et de la construction et chantier dans un projet.

Ce programme peut être utilisé dans les secteurs industriels où de la construction tels que : Maître d'oeuvre en bâtiment, VRD et espaces vert, gros oeuvre, maçonnerie, platerie, carrelage, charpente, couverture, électricité, plomberie, chauffage, climatisation, etc.

Dans ce programme AutoPlanning, est constitué d'une feuille Planning ou sont introduit les différents ouvrages avec les dates de commencement et de fin de travaux. Eventuellement, vous pouvez imputer le pourcentage d'avancement des travaux.

Ce programme peut être également utilisé comme outil dans le développement des études et des travaux de suivi de chantier, dans les activités de pilotage ou de coordination de chantier ou dans les modes opératoires et de planification des travaux de bâtiment.

Les fichiers de travail sont créés séparément permettant d'alléger le stockage des données.

Le fichier de travail peut être constitué de différentes feuilles de calcul. Vous pouvez à partir du même fichier, insérer une nouvelle feuille de calcul ou dupliquer la feuille de calcul en cours pour une étude similaire et apporter les modifications complémentaires par la suite.

Dans votre tableau de planification vous pouvez rajouter ou retirer des lignes n'importe où, sans altérer les phases de calculs.

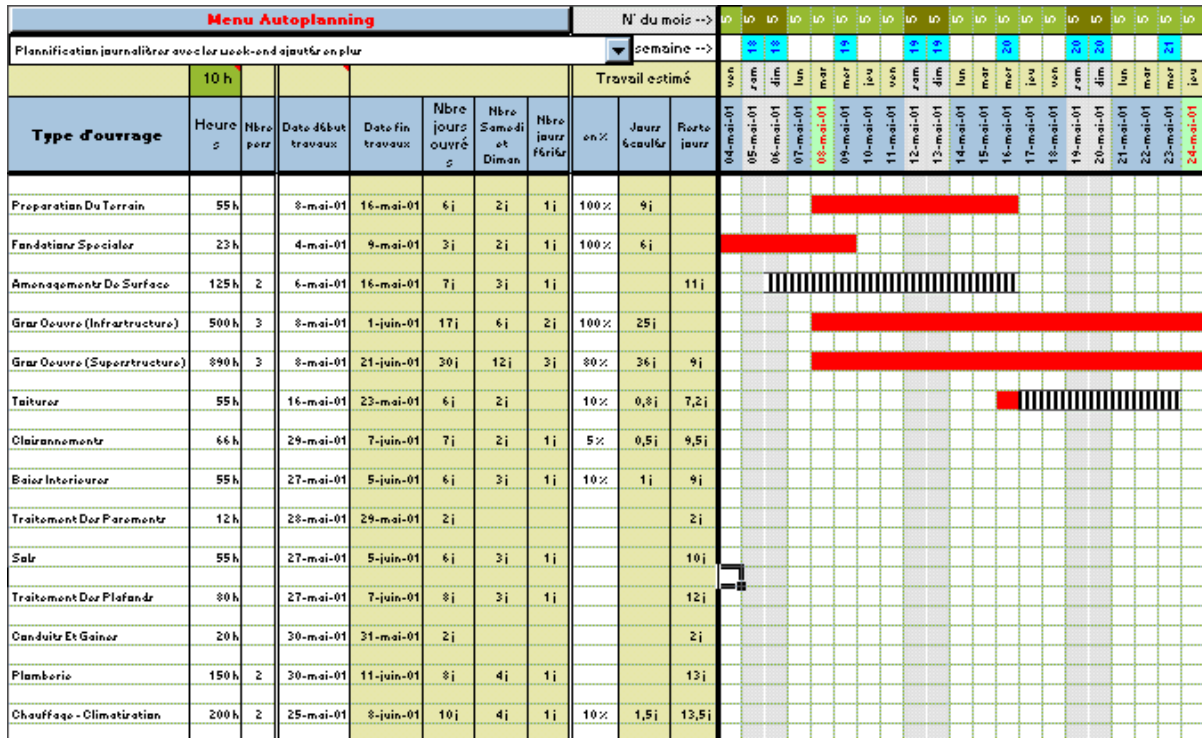
Le programme AutoPlanning est pourvu d'une commande barre personnalisée donnant accès aux différentes procédures, boîtes de calculs et macro-commandes.

La barre de commande permet en particulier :

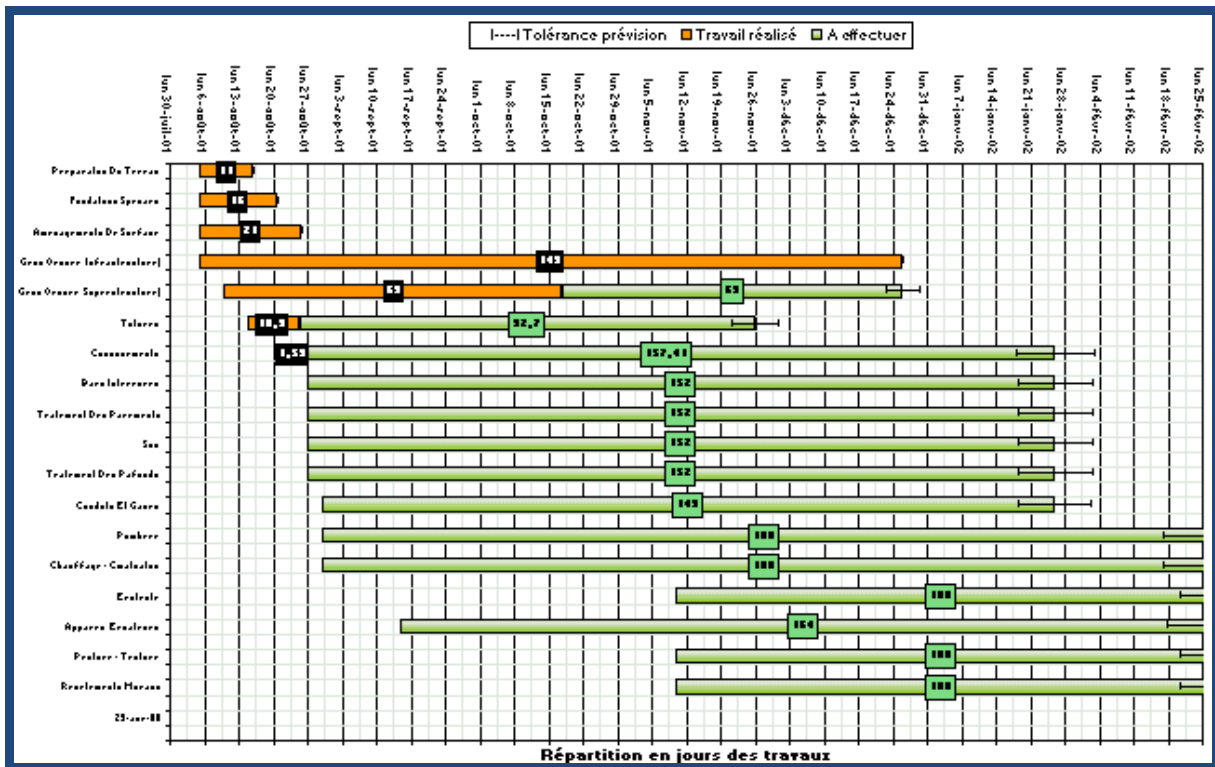
- de créer un nouveau fichier de travail.
- d'insérer des colonnes ou des lignes complémentaires.
- de dupliquer éventuellement la feuille planning.
- de créer automatiquement un diagramme de Gantt sur une feuille spécifique (à utiliser pour des plannings de longue durée)
- de fractionner la feuille de travail.
- d'imprimer le document.



- soit d'une planification en jours ouvrables ou jours ouvrés (Intégration ou non des week-end pour établir la planification). La date de la fin des travaux à chaque ouvrage est calculée automatiquement.



Le création automatiquement un diagramme de Gantt sur un document spécifique se présente de la façon suivante. [\(vue en grandeur nature\)](#)



Le programme doit être sauvegardé sur le disque dur et ouvert avec Excel pour obtenir un fonctionnement normal.

Lors du lancement de **AutoPlanning**, cliquez sur "Activez les macros" si la confirmation vous est demandée, sinon vous ne pourrez pas utiliser correctement **AutoPlanning**.  
 Différentes procédures sont écrites en VBA

Le programme est prévu pour fonctionner avec les produits suivants :

- Système d'exploitation : Windows 97/98/NT/2000.
- Microsoft Excel: Version 7.0 ou plus (Office 97) compatible.